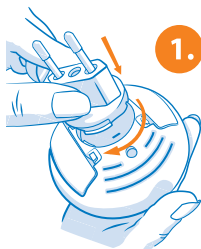


rodger

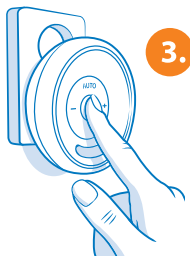
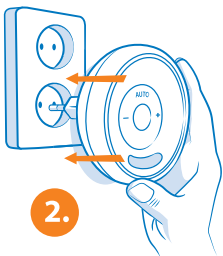


**Rodger BAS**



-  What's in the box?
-  Wat zit er in de doos?
-  Was ist in der Verpackung enthalten?
-  Que contient la boîte ?
-  ¿Qué hay en la caja?
-  Cosa contiene la confezione?
-  Co je v krabici?
-  Co znajduje się w pudełku?
-  Hvad er der i æsken?
-  Vad finns i lådan?
-  Hva er i esken?
-  Mitä laatikko sisältää?
-  Τι περιέχει το κουτί;
-  O que está na caixa?
-  Ce se află în cutie?
-  Какво има в кутията?
-  Mi van a dobozban?
-  Kas yra dėžutėje?
-  Što se nalazi u kutiji?
-  Mis on karbis?
-  Kas ir kastē?
-  X'hemm fil-kaxxa?
-  Kaj je v škatli?
-  Kutunun içinde ne var?

-  Installation with the plug.
-  Installatie met de stekker.
-  Installation mit dem Stecker.
-  Installation avec la prise.
-  Instalación con el enchufe.
-  Installazione con la spina.
-  Instalace se zástrčkou.
-  Instalacja z wtyczką.
-  Installation med stikket.
-  Installation med kontakten.
-  Installasjon med støpselet.
-  Asennus pistokkeella.
-  Εγκατάσταση με το φις.
-  Instalação com a ficha.
-  Instalare cu ștecherul.
-  Инсталация с щепсела.
-  Telepítés csatlakozódugóval.
-  Montavimas su kištuku.
-  Instalacija s utikačem.
-  Paigaldamine pistikuga.
-  Udstādīšana ar kontaktdakšu.
-  Installazzjoni bil-plagg.
-  Namestitev z vtičem.
-  Fiş ile kurulum.



-  Plug the alarm into the power outlet.
-  Stop de wekker in het stopcontact.
-  Stecken Sie den Wecker in die Steckdose.
-  Branchez le réveil sur une prise électrique.
-  Conecte el despertador a la toma de corriente.
-  Collegare la sveglia alla presa di corrente.
-  Zapojte budík do elektrické zásuvky.
-  Podłącz budzik do gniazdka elektrycznego.
-  Sæt vækkeuret i stikkontakten.
-  Anslut väckarklockan till eluttaget.
-  Koble vekkerklokken til stikkontakten.
-  Kytke herätyskello pistorasiaan.
-  Συνδέστε το ξυπνητήρι στην πρίζα.
-  Lige o despertador à tomada elétrica.
-  Introduceți ceasul deșteptător în priză.
-  Включете будилника в контакта.
-  Csatlakoztassa az ébresztőórát a konnektorba.
-  Ijunkite žadintuvą į elektros lizdą.
-  Uključite budilicu u utičnicu.
-  Ühendage äratuskell pistikupessa.
-  Pievienojiet modinātāju elektrības kontaktligzdai.
-  Qabbad l-allarm mas-sokit tad-dawl.
-  Priključite budilko v električno vtičnico.
-  Alarm saatini prize takın.

-  Turn on the alarm.
-  Zet de wekker aan.
-  Schalten Sie den Wecker ein.
-  Allumez le réveil.
-  Encienda el despertador.
-  Accendere la sveglia.
-  Zapněte budík.
-  Włącz budzik.
-  Tænd vækkeuret.
-  Sätt på väckarklockan.
-  Slå på vekkerklokken.
-  Kytke herätyskello päälle.
-  Ενεργοποιήστε το ξυπνητήρι.
-  Lige o despertador.
-  Porníți ceasul deșteptător.
-  Включете будилника.
-  Kapcsolja be az ébresztőórát.
-  Ijunkite žadintuvą.
-  Uključite budilicu.
-  Lülitage äratuskell sisse.
-  Ieslēdziet modinātāju.
-  Ixgħel l-allarm.
-  Vklópite budilko.
-  Çalar saati açın.



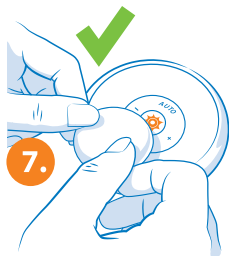
-  Installation with batteries.
-  Installatie met batterijen.
-  Installation mit Batterien.
-  Installation avec des piles.
-  Instalación con baterías.
-  Installazione con batterie.
-  Instalace s bateriemi.
-  Instalacja z bateriami.
-  Installation med batterier.
-  Installation med batterier.
-  Installasjon med batterier.
-  Asennus paristoilla.
-  Εγκατάσταση με μπαταρίες.
-  Instalação com baterias.
-  Instalare cu baterii.
-  Инсталация с батерии.
-  Telepítés elemekkel.
-  Montavimas su baterijomis.
-  Instalacija s baterijama.
-  Paigaldamine patareidega.
-  Uzstādīšana ar baterijām.
-  Installazzjoni bil-batteriji.
-  Namestitev z baterijami.
-  Piller ile kurulum.

-  Turn on the alarm.
-  Zet de wekker aan.
-  Schalten Sie den Wecker ein.
-  Allumez le réveil.
-  Encienda el despertador.
-  Accendere la sveglia.
-  Zapněte budík.
-  Włącz budzik.
-  Tænd vækkeuret.
-  Sätt på väckarklockan.
-  Slå på vekkerklokken.
-  Kytke herätyskello päälle.
-  Ενεργοποιήστε το ξυπνητήρι.
-  Ligue o despertador.
-  Porniți ceasul deșteptător.
-  Включете будилника.
-  Kapcsolja be az ébresztőórát.
-  Ijunkite žadintuvā.
-  Uključite budilicu.
-  Lülitage äratuskell sisse.
-  Iešlēdziet modinātāju.
-  Ixgħel l-allarm.
-  Vkllopite budilko.
-  Çalar saati açın.



6.

-  Insert the battery into the transmitter.
-  Plaats de batterij in de zender.
-  Legen Sie die Batterie in den Sender ein.
-  Insérez la pile dans l'émetteur.
-  Coloque la batería en el transmisor.
-  Inserire la batteria nel trasmettitore.
-  Vložte baterii do vysílače.
-  Włóż baterię do nadajnika.
-  Sæt batteriet i senderen.
-  Sätt batteriet i sändaren.
-  Sett batteriet i senderen.
-  Aseta paristo lähettimeen.
-  Τοποθετήστε τη μπαταρία στον πομπό.
-  Coloque a bateria no transmissor.
-  Introduceți bateria în emițător.
-  Поставете батерията в предавателя.
-  Helyezze be az elemet az adóba.
-  Įdėkite bateriją į siųstuvą.
-  Umetnite bateriju u odašiljač.
-  Sisestage patarei saatjasse.
-  Ievietojiet bateriju raidītājā.
-  Dañhal il-batterija fit-trasmettitur.
-  Vstavite baterijo v oddajnik.
-  Pili vericiye yerleştirin.



7.

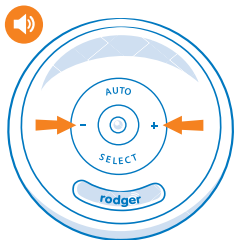
-  Pair the transmitter with the alarm clock.
-  Koppel de zender met de wekker.
-  Koppeln Sie den Sender mit dem Wecker.
-  Apparez l'émetteur avec le réveil.
-  Empareje el transmisor con el despertador.
-  Associare il trasmettitore alla sveglia.
-  Spárujte vysílač s budíkem.
-  Sparuj nadajnik z budzikiem.
-  Par senderen med vækkeuret.
-  Parkoppla sändaren med väckarklockan.
-  Par senderen med vekkerklokken.
-  Yhdistä lähetin herätyskelloon.
-  Συνδέστε τον πομπό με το ξυπνητήρι.
-  Emparelhe o transmissor com o despertador.
-  Asociați emițătorul cu ceasul deșteptător.
-  Сдвоете предавателя с будилника.
-  Párosítsa az adót az ébresztőórával.
-  Susiekite siųstuvą su žadintuvu.
-  Uparite odašiljač s budilicom.
-  Siduge saatja äratuskellaga.
-  Savienojiet raidītāju pāri ar modinātāju.
-  Qabbad it-trasmettitur mal-arloġġ tal-allarm.
-  Seznanite oddajnik z budilko.
-  Vericiyi çalar saat ile eşleştirin.



-  Connect to the sensor pants.
-  Aansluiten op het sensorbroekje.
-  An die Sensorhose anschließen.
-  Connecter au pantalon capteur.
-  Conectar al pantalón con sensor.
-  Collegare ai pantaloni con sensore.
-  Připojte k sensorovým kalhotkám.
-  Podłączyć do spodenek z czujnikiem.
-  Tilslut til sensorbukserne.
-  Anslut till sensorbyxorerna.
-  Koble til sensorbuksene.
-  Liitä sensorihousuihin.
-  Συνδέστε με το παντελόνι αισθητήρα.
-  Ligar às calças com sensor.
-  Conectați la pantalonii cu sensor.
-  Свържете към сензорните гащички.
-  Csatlakoztassa az érzékelős nadrághoz.
-  Prijunkite prie sensorinių kelnaičių.
-  Spojite na senzorske hlačiće.
-  Ūhendage sensorpükstega.
-  Pievienojiet sensora biksītēm.
-  Qabbad mal-qalziet bis-sensor.
-  Priključite na senzorske hlačke.
-  Sensörlü eđitim küloduna bađlayın.

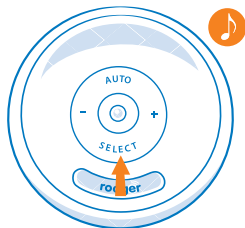


-  Turn on the alarm clock.
-  Zet de wekker aan.
-  Schalten Sie den Wecker ein.
-  Allumez le réveil.
-  Encienda el despertador.
-  Accendere la sveglia.
-  Zapněte budík.
-  Włącz budzik.
-  Tænd vækkeuret.
-  Slå på väckarklockan.
-  Slå på vekkerklokken.
-  Kytke herätyskello päälle.
-  Ενεργοποιήστε το ξυπνητήρι.
-  Ligue o despertador.
-  Porniți ceasul deșteptător.
-  Включете будилника.
-  Kapcsolja be az ébresztőórát.
-  Ijunkite žadintuvą.
-  Uključite budilicu.
-  Lülitage äratuskell sisse.
-  Ieslēdziet modinātāju.
-  Ixgħel l-arloġġ tal-allarm.
-  Vklopite budilko.
-  Çalar saati açın.



-  Volume control
-  Volumeregeling
-  Lautstärkeregelung
-  Réglage du volume
-  Control de volumen
-  Controllo del volume
-  Ovládání hlasitosti
-  Regulacja głośności
-  Lydstyrkekontrol
-  Volymkontroll
-  Volumkontroll
-  Äänenvoimakkuuden säätö
-  Ρύθμιση έντασης
-  Controlo de volume
-  Controlul volumului
-  Регулиране на звука
-  Hangerőszabályzás
-  Garso regulavimas
-  Kontrola glasnoće
-  Helitugevuse reguleerimine
-  Skaļuma regulēšana
-  Kontroll tal-volum
-  Nastavitev glasnosti
-  Ses seviyesi kontrolü

10.



-  Alarm selection
-  Alarmkeuze
-  Alarmauswahl
-  Sélection de l'alarme
-  Selección de alarma
-  Selezione dell'allarme
-  Výběr alarmu
-  Wybór alarmu
-  Alarmvalg
-  Alarmval
-  Alarmvalg
-  Hälytyksen valinta
-  Επιλογή συναγερμού
-  Selecção de alarme
-  Selectarea alarmei
-  Избор на аларма
-  Riasztás kiválasztása
-  Signalo pasirinkimas
-  Odabir alarma
-  Häire valik
-  Trauksmes izvēle
-  Għażla tal-allarm
-  Izbira alarma
-  Alarm seçimi



# Sistema mingħajr fili ta' allarm għall-awrina fis-sodda

Gwida ta' malajr

## Grazzi talli għażilt l-allarm għall-awrina fis-sodda Rodger

- L-allarm għall-awrina fis-sodda Rodger huwa għodda ta' valur għall-ġenituri, dawk li jiehdu hsieb it-tfal u professjonisti tal-kura tas-saħħa biex jgħinu lit-tfal jegħlbu l-problema tal-awrina fis-sodda. It-taħriġ bl-allarm għall-awrina fis-sodda Rodger jipprovdi metodu effettiv u mhux invażiv biex jinkisbu iljieli niexfa.
- L-allarm għall-awrina fis-sodda Rodger huwa adattat għal tfal li għandhom aktar minn 5 snin.
- L-apparat mhuwiex maħsub għall-kura ta' tipi oħra ta' inkontinenza jew għat-taħriġ tal-awrina matul il-ġurnata.
- L-apparat mhuwiex maħsub biex jiddijanjustika kundizzjonijiet sottostanti li jistgħu jikkawżaw enuresi u għandu jintuża biss wara li jiġu esklużi kawżi mediċi oħra minn professjonist kwalifikat fil-qasam tal-kura tas-saħħa.
- Uża s-sistema Rodger għall-awrina fis-sodda kull lejl sakemm ma jkunx hemm aktar "sodod imxarrba" għal 14-il lejl konsekuttiv.
- Trattament b'suċċess bis-sistema Rodger għall-awrina fis-sodda jista' jieħu minn ftit ġimgħat sa diversi xhur. Il-perseveranza hija ċ-ċavetta għas-suċċess.
- Jekk il-problema tal-awrina fis-sodda tat-tifel/tifla tiegħek ma titjieb fi żmien 3 xhur, ikkonsulta lit-tabib tiegħek biex jiġu esklużi kwalunkwe kundizzjonijiet mediċi.
- Dejjem neħhi t-trasmittitur immedjatament minn taħt il-hwejjeġ bis-sensor meta jkunu mxarrbin. Dan jestendi l-ħajja tal-batterija u jipprevjeni ħsara lill-hwejjeġ.
- Kun żgur li tneħhi t-trasmittitur mill-hwejjeġ qabel il-ħasil. Il-garanzija tkun nulla jekk it-trasmittitur ikun inħasel fil-magna tal-ħasil.
- Trasmittituri oħra fil-vicinanza (eż. baby monitors mingħajr fili, sistemi għall-ftuħ ta' bibien tal-garaxx, stazzjonijiet tat-temp, headsets, eċċ.) jistgħu jinterferixxu mas-sistema għall-awrina fis-sodda. Ibdel il-frekwenzi tal-apparati l-oħra jew neħhihom.
- Il-hwejjeġ bis-sensor Rodger jinbiegħu separatament.



### TWISSIJET!

- Jekk qed tuża l-adapter tal-enerġija AC, jekk jogħġbok neħhi l-batterija mill-apparat.
- Dan il-prodott fih batterija tat-tip button cell. Huwa essenzjali li l-batterija ma tinbelax. Jekk il-batterija tat-tip button cell tinbela, tista' tikkawża ħruq intern serju fi żmien sagħtejn u tista' twassal għall-mewt. Jekk hemm suspett li batterija nbelgħet jew waħnet f'xi parti tal-ġisem, għandha tinalab attenzjoni medika immedjata.
- Kwalunkwe incident serju għandu jiġi rrapportat lil Rodger BV u lill-awtorità kompetenti tal-Istat Membru tal-UE fejn l-utent/pazjent huwa stabbilit.
- Huwa importanti li batteriji ġodda u użati jinżammu 'l bogħod mit-tfal.
- Jekk il-kopertura tal-batterija ma tagħlaqx sew, waqqaf l-użu tal-prodott u kun żgur li jinżamm 'il bogħod mit-tfal.
- Batteriji użati għandhom jintremew skont l-istruzzjonijiet tal-manifattur.
- Żomm it-trasmittitur u r-riċevitur niexfa.
- Għat-tindif tal-apparat uża biss deterġenti ħfief u ilma.

-  **CAUTION:** Where the mains plug is used as the disconnect device, the disconnect device shall remain readily operable.
-  **LET OP:** Indien de netstekker wordt gebruikt als scheidingsinrichting, moet deze altijd gemakkelijk bereikbaar blijven.
-  **VORSICHT:** Wenn der Netzstecker als Trenneinrichtung verwendet wird, muss diese jederzeit leicht zugänglich bleiben.
-  **ATTENTION :** Lorsque la fiche secteur est utilisée comme dispositif de déconnexion, celui-ci doit rester facilement accessible.
-  **PRECAUCIÓN:** Cuando el enchufe de red se utilice como dispositivo de desconexión, este deberá permanecer fácilmente accesible.
-  **ATTENZIONE:** Quando la spina di alimentazione viene utilizzata come dispositivo di scollegamento, deve rimanere facilmente accessibile.
-  **UPOZORNĚNÍ:** Pokud je síťová zástrčka používána jako odpojovací zařízení, musí zůstat snadno přístupná.
-  **UWAGA:** Jeżeli wtyczka sieciowa jest używana jako urządzenie odłączające, musi pozostać łatwo dostępna.
-  **FORSIGTIG:** Hvis netstikket bruges som afbryderanordning, skal det forblive let tilgængeligt.
-  **WARNING:** Om nätkontakten används som frånkopplingsanordning ska den vara lätt åtkomlig.
-  **FORSIKTIG:** Dersom støpselet brukes som frakoblingsenhet, skal det være lett tilgjengelig.
-  **HUOMIO:** Jos verkkopistoketta käytetään irtikytkentälaitteena, sen on oltava helposti käytettävissä.
-  **ΠΡΟΣΟΧΗ:** Όταν το φις τροφοδοσίας χρησιμοποιείται ως διάταξη αποσύνδεσης, πρέπει να παραμένει εύκολα προσβάσιμο.
-  **CUIDADO:** Quando a ficha de alimentação for utilizada como dispositivo de desligamento, deve permanecer facilmente acessível.
-  **ATENȚIE:** Atunci când ștecărul de alimentare este utilizat ca dispozitiv de deconectare, acesta trebuie să rămână ușor accesibil.
-  **ВНИМАНИЕ:** Когато щепселът на захранването се използва като устройство за изключване, той трябва да остане лесно достъпен.
-  **FIGYELEM:** Ha a hálózati csatlakozódugó leválasztó eszközként szolgál, annak könnyen hozzáférhetőnek kell maradnia.
-  **DĚMESIO:** Jei maitinimo kištukas naudojamas kaip atjungimo įtaisas, jis turi išlikti lengvai pasiekiamas.
-  **OPREZ:** Ako se mrežni utikač koristi kao uređaj za odspajanje, mora ostati lako dostupan.
-  **ETTEVAATUST:** Kui voolupistikut kasutatakse lahtiühendusena, peab see jääma kergesti ligipääsetavaks.
-  **UZMANIBU:** Ja elektrotikla kontaktdakša tiek izmantota kā atvienošanas ierīce, tai jāpaliek viegli pieejamai.
-  **ATTENZJONI:** Jekk il-plagg tal-enerġija jintuża bħala apparat ta' skonnessjoni, għandu jibqar faċilment aċċessibbli.
-  **POZOR:** Če se omrežni vtič uporablja kot naprava za odklop, mora ostati lahko dostopen.
-  **DİKKAT:** Şebeke fişi ayırma cihazı olarak kullanılıyorsa, kolayca erişilebilir durumda kalmalıdır.