

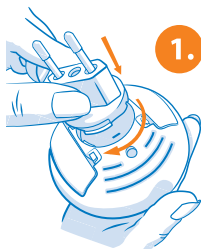
rodger



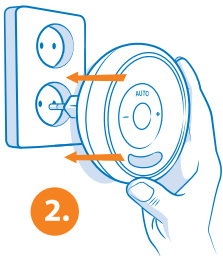
Rodger BAS



-  What's in the box?
-  Wat zit er in de doos?
-  Was ist in der Verpackung enthalten?
-  Que contient la boîte ?
-  ¿Qué hay en la caja?
-  Cosa contiene la confezione?
-  Co je v krabici?
-  Co znajduje się w pudełku?
-  Hvad er der i æsken?
-  Vad finns i lådan?
-  Hva er i esken?
-  Mitä laatikko sisältää?
-  Τι περιέχει το κουτί;
-  O que está na caixa?
-  Ce se află în cutie?
-  Какво има в кутията?
-  Mi van a dobozban?
-  Kas yra dėžutėje?
-  Što se nalazi u kutiji?
-  Mis on karbis?
-  Kas ir kastē?
-  X'hemm fil-kaxxa?
-  Kaj je v škatli?
-  Kutunun içinde ne var?



-  Installation with the plug.
-  Installatie met de stekker.
-  Installation mit dem Stecker.
-  Installation avec la prise.
-  Instalación con el enchufe.
-  Installazione con la spina.
-  Instalace se zástrčkou.
-  Instalacja z wtyczką.
-  Installation med stikket.
-  Installation med kontakten.
-  Installasjon med støpselet.
-  Asennus pistokkeella.
-  Εγκατάσταση με το φις.
-  Instalação com a ficha.
-  Instalare cu ștecherul.
-  Инсталация с щепсела.
-  Telepítés csatlakozódugóval.
-  Montavimas su kištuku.
-  Instalacija s utikačem.
-  Paigaldamine pistikuga.
-  Ustādīšana ar kontaktdakšu.
-  Installazzjoni bil-plagg.
-  Namestitev z vtičem.
-  Fiş ile kurulum.

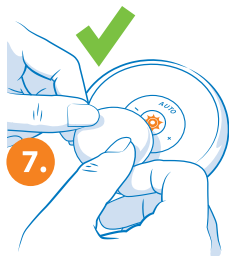


- | | |
|--|---|
|  Plug the alarm into the power outlet. |  Turn on the alarm. |
|  Stop de wekker in het stopcontact. |  Zet de wekker aan. |
|  Stecken Sie den Wecker in die Steckdose. |  Schalten Sie den Wecker ein. |
|  Branchez le réveil sur une prise électrique. |  Allumez le réveil. |
|  Conecte el despertador a la toma de corriente. |  Encienda el despertador. |
|  Collegare la sveglia alla presa di corrente. |  Accendere la sveglia. |
|  Zapojte budík do elektrické zásuvky. |  Zapněte budík. |
|  Podłącz budzik do gniazdka elektrycznego. |  Włącz budzik. |
|  Sæt vækkeuret i stikkontakten. |  Tænd vækkeuret. |
|  Anslut väckarklockan till eluttaget. |  Sätt på väckarklockan. |
|  Koble vekkerklokken til stikkontakten. |  Slå på vekkerklokken. |
|  Kytke herätyskello pistorasiaan. |  Kytke herätyskello päälle. |
|  Συνδέστε το ξυπνητήρι στην πρίζα. |  Ενεργοποιήστε το ξυπνητήρι. |
|  Lige o despertador à tomada elétrica. |  Lige o despertador. |
|  Introduceți ceasul deșteptător în priză. |  Porniți ceasul deșteptător. |
|  Включете будилника в контакта. |  Включете будилника. |
|  Csatlakoztassa az ébresztőórát a konnektorba. |  Kapcsolja be az ébresztőórát. |
|  Ijunkite žadintuvą į elektros lizdą. |  Ijunkite žadintuvą. |
|  Uključite budilicu u utičnicu. |  Uključite budilicu. |
|  Ühendage äratuskell pistikupessa. |  Lülitage äratuskell sisse. |
|  Pievienojiet modinātāju elektrības kontaktligzdai. |  Ieslēdziet modinātāju. |
|  Qabbad l-allarm mas-sokit tad-dawl. |  Ixgħel l-allarm. |
|  Priklučíte budilko v elektrické vtičnice. |  Vklópíte budilko. |
|  Alarm saatini prize takın. |  Çalar saati açın. |



-  Installation with batteries.
-  Installatie met batterijen.
-  Installation mit Batterien.
-  Installation avec des piles.
-  Instalación con baterías.
-  Installazione con batterie.
-  Instalace s bateriemi.
-  Instalacja z bateriami.
-  Installation med batterier.
-  Installation med batterier.
-  Installasjon med batterier.
-  Asennus paristoilla.
-  Εγκατάσταση με μπαταρίες.
-  Instalação com baterias.
-  Instalare cu baterii.
-  Инсталация с батерии.
-  Telepítés elemekkel.
-  Montavimas su baterijomis.
-  Instalacija s baterijama.
-  Paigaldamine patareidega.
-  Uzstādīšana ar baterijām.
-  Installazzjoni bil-batteriji.
-  Namestitev z baterijami.
-  Piller ile kurulum.

-  Turn on the alarm.
-  Zet de wekker aan.
-  Schalten Sie den Wecker ein.
-  Allumez le réveil.
-  Encienda el despertador.
-  Accendere la sveglia.
-  Zapněte budík.
-  Włącz budzik.
-  Tænd vækkeuret.
-  Sätt på väckarklockan.
-  Slå på vekkerklokken.
-  Kytke herätyskello päälle.
-  Ενεργοποιήστε το ξυπνητήρι.
-  Ligue o despertador.
-  Porniți ceasul deșteptător.
-  Включете будилника.
-  Kapcsolja be az ébresztőórát.
-  Ijunkite žadintuvā.
-  Uključite budilicu.
-  Lülitage äratuskell sisse.
-  Ieslēdziet modinātāju.
-  Ixgħel l-allarm.
-  Vkllopite budilko.
-  Çalar saati açın.



 Insert the battery into the transmitter.

 Plaats de batterij in de zender.

 Legen Sie die Batterie in den Sender ein.

 Insérez la pile dans l'émetteur.

 Coloque la batería en el transmisor.

 Inserire la batteria nel trasmettitore.

 Vložte baterii do vysílače.


 Włóż baterię do nadajnika.

 Sæt batteriet i senderen.

 Sätt batteriet i sändaren.

 Sett batteriet i senderen.

 Aseta paristo lähettimeen.


 Τοποθετήστε τη μπαταρία στον πομπό.


 Coloque a bateria no transmissor.

 Introduceți bateria în emițător.


 Поставете батерията в предавателя.

 Helyezze be az elemet az adóba.

 Įdėkite bateriją į siųstuvą.

 Umetnite bateriju u odašiljač.

 Sisestage patarei saatjasse.

 Ievietojiet bateriju raidītājā.

 Daňhal il-batterija fit-trasmettitur.

 Vstavite baterijo v oddajnik.

 Pili vericiye yerleştirin.

 Pair the transmitter with the alarm clock.

 Koppel de zender met de wekker.

 Koppeln Sie den Sender mit dem Wecker.

 Apparez l'émetteur avec le réveil.

 Empareje el transmisor con el despertador.

 Associare il trasmettitore alla sveglia.

 Spárujte vysílač s budíkem.

 Sparuj nadajnik z budzikiem.

 Par senderen med vækkeuret.

 Parkoppla sändaren med väckarklockan.


 Par senderen med vekkerklokken.

 Yhdistä lähetin herätyskelloon.

 Συνδέστε τον πομπό με το ξυπνητήρι.

 Emparelhe o transmissor com o despertador.

 Asociați emițătorul cu ceasul deșteptător.

 Сдвоете предавателя с будилника.

 Párosítsa az adót az ébresztőórával.


 Susiekite siųstuvą su žadintuvu.

 Uparite odašiljač s budilicom.

 Siduge saatja äratuskellaga.

 Savienojiet raiditāju pāri ar modinātāju.

 Qabbad it-trasmettitur mal-arloġġ tal-allarm.

 Seznanite oddajnik z budilkou.

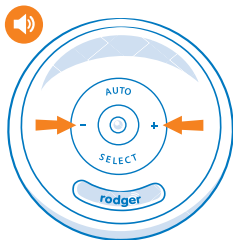
 Vericiyi çalar saat ile eşleştirin.



-  Connect to the sensor pants.
-  Aansluiten op het sensorbroekje.
-  An die Sensorhose anschließen.
-  Connecter au pantalon capteur.
-  Conectar al pantalón con sensor.
-  Collegare ai pantaloni con sensore.
-  Připojte k sensorovým kalhotkám.
-  Podłączyć do spodenek z czujnikiem.
-  Tilslut til sensorbukserne.
-  Anslut till sensorbyxorerna.
-  Koble til sensorbuksene.
-  Liitä sensorihousuihin.
-  Συνδέστε με το παντελόνι αισθητήρα.
-  Ligar às calças com sensor.
-  Conectați la pantalonii cu sensor.
-  Свържете към сензорните гащички.
-  Csatlakoztassa az érzékelős nadrághoz.
-  Prijunkite prie sensorinių kelnaičių.
-  Spojite na senzorske hlačiće.
-  Ūhendage sensorpükstega.
-  Pievienojiet sensora biksītēm.
-  Qabbad mal-qalziet bis-sensor.
-  Priključite na senzorske hlačke.
-  Sensörlü eđitim küloduna bađlayın.

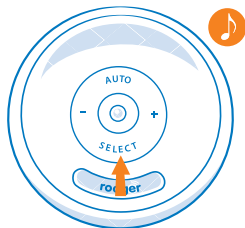


-  Turn on the alarm clock.
-  Zet de wekker aan.
-  Schalten Sie den Wecker ein.
-  Allumez le réveil.
-  Encienda el despertador.
-  Accendere la sveglia.
-  Zapněte budík.
-  Włącz budzik.
-  Tænd vækkeuret.
-  Slå på väckarklockan.
-  Slå på vekkerklokken.
-  Kytke herätyskello päälle.
-  Ενεργοποιήστε το ξυπνητήρι.
-  Ligue o despertador.
-  Porniți ceasul deșteptător.
-  Включете будилника.
-  Kapcsolja be az ébresztőórát.
-  Ijunkite žadintuvą.
-  Uključite budilicu.
-  Lülitage äratuskell sisse.
-  Ieslēdziet modinātāju.
-  Ixgħel l-arloġġ tal-allarm.
-  Vklopite budilko.
-  Çalar saati açın.



-  Volume control
-  Volumeregeling
-  Lautstärkeregelung
-  Réglage du volume
-  Control de volumen
-  Controllo del volume
-  Ovládání hlasitosti
-  Regulacja głośności
-  Lydstyrkekontrol
-  Volymkontroll
-  Volumkontroll
-  Äänenvoimakkuuden säätö
-  Ρύθμιση έντασης
-  Controlo de volume
-  Controlul volumului
-  Регулиране на звука
-  Hangerőszabályzás
-  Garso regulavimas
-  Kontrola glasnoće
-  Helitugevuse reguleerimine
-  Skaļuma regulēšana
-  Kontroll tal-volum
-  Nastavitev glasnosti
-  Ses seviyesi kontrolü

10.



-  Alarm selection
-  Alarmkeuze
-  Alarmauswahl
-  Sélection de l'alarme
-  Selección de alarma
-  Selezione dell'allarme
-  Výběr alarmu
-  Wybór alarmu
-  Alarmvalg
-  Alarmval
-  Alarmvalg
-  Hälytyksen valinta
-  Επιλογή συναγερμού
-  Selecção de alarme
-  Selectarea alarmei
-  Избор на аларма
-  Riasztás kiválasztása
-  Signalo pasirinkimas
-  Odabir alarma
-  Häire valik
-  Trauksmes izvēle
-  Għażla tal-allarm
-  Izbira alarma
-  Alarm seçimi



Drahtloses Bettnässer-Alarm-System

Kurzanleitung

Vielen Dank, dass Sie sich für den Rodger Bettnässer-Alarm entschieden haben

- Der Rodger Bettnässer-Alarm ist ein wertvolles Hilfsmittel für Eltern, Betreuungspersonen und medizinisches Fachpersonal, um Kindern dabei zu helfen, das Bettnässen zu überwinden. Das Training mit dem Rodger Bettnässer-Alarm bietet eine wirksame und nicht-invasive Methode, um trockene Nächte zu erreichen.
- Der Rodger Bettnässer-Alarm ist für Kinder ab 5 Jahren geeignet.
- Das Gerät ist nicht für die Behandlung anderer Formen der Inkontinenz oder für das Toilettentraining am Tag bestimmt.
- Das Gerät ist nicht zur Diagnose zugrunde liegender Erkrankungen bestimmt, die Enuresis verursachen können, und sollte nur verwendet werden, nachdem andere medizinische Ursachen von qualifiziertem medizinischem Fachpersonal ausgeschlossen wurden.
- Verwenden Sie das Rodger Bettnässer-System jede Nacht, bis während 14 aufeinanderfolgender Nächte keine „nassen Betten“ mehr vorkommen.
- Eine erfolgreiche Behandlung mit dem Rodger Bettnässer-System dauert von einigen Wochen bis zu mehreren Monaten. Ausdauer ist der Schlüssel zum Erfolg.
- Wenn sich das Bettnässen Ihres Kindes innerhalb von 3 Monaten nicht verbessert, wenden Sie sich an Ihren Arzt, um mögliche medizinische Ursachen auszuschließen.
- Entfernen Sie den Sender immer sofort aus nassen Sensorhosen. Dies verlängert die Lebensdauer der Batterie und verhindert Schäden an den Hosen.
- Achten Sie darauf, den Sender vor dem Waschen aus der Sensorhose zu entfernen. Die Garantie erlischt, wenn der Sender in der Waschmaschine gewaschen wurde.
- Andere Sender in der Nähe (z. B. drahtlose Babyfone, Garagentoröffner, Wetterstationen, Headsets usw.) können das Bettnässer-System stören. Ändern Sie die Frequenzen der anderen Geräte oder entfernen Sie diese.
- Rodger Sensorhosen sind separat erhältlich.



WARNHINWEISE!

- Wenn Sie das Netzteil verwenden, entfernen Sie bitte die Batterie aus dem Gerät.
- Dieses Produkt enthält eine Knopfzellenbatterie. Es ist unbedingt erforderlich, dass die Batterie nicht verschluckt wird. Wird die Knopfzellenbatterie verschluckt, kann sie innerhalb von zwei Stunden schwere innere Verätzungen verursachen und zum Tod führen. Besteht der Verdacht, dass eine Batterie verschluckt wurde oder sich in einem Körperteil festgesetzt hat, ist unverzüglich medizinische Hilfe in Anspruch zu nehmen.
- Alle schwerwiegenden Vorkommnisse sollten Rodger BV sowie der zuständigen Behörde des EU-Mitgliedstaats gemeldet werden, in dem der Nutzer/Patient ansässig ist.
- Es ist wichtig, neue und gebrauchte Batterien außerhalb der Reichweite von Kindern aufzubewahren.
- Wenn sich die Batterieabdeckung nicht ordnungsgemäß schließen lässt, verwenden Sie das Produkt bitte nicht weiter und bewahren Sie es außerhalb der Reichweite von Kindern auf.
- Gebrauchte Batterien müssen gemäß den Anweisungen des Herstellers entsorgt werden.
- Halten Sie Sender und Empfänger trocken.
- Verwenden Sie zur Reinigung des Geräts ausschließlich milde Reinigungsmittel und Wasser.

-  **CAUTION:** Where the mains plug is used as the disconnect device, the disconnect device shall remain readily operable.
-  **LET OP:** Indien de netstekker wordt gebruikt als scheidingsinrichting, moet deze altijd gemakkelijk bereikbaar blijven.
-  **VORSICHT:** Wenn der Netzstecker als Trenneinrichtung verwendet wird, muss diese jederzeit leicht zugänglich bleiben.
-  **ATTENTION :** Lorsque la fiche secteur est utilisée comme dispositif de déconnexion, celui-ci doit rester facilement accessible.
-  **PRECAUCIÓN:** Cuando el enchufe de red se utilice como dispositivo de desconexión, este deberá permanecer fácilmente accesible.
-  **ATTENZIONE:** Quando la spina di alimentazione viene utilizzata come dispositivo di scollegamento, deve rimanere facilmente accessibile.
-  **UPOZORNĚNÍ:** Pokud je síťová zástrčka používána jako odpojovací zařízení, musí zůstat snadno přístupná.
-  **UWAGA:** Jeżeli wtyczka sieciowa jest używana jako urządzenie odłączające, musi pozostać łatwo dostępna.
-  **FORSIGTIG:** Hvis netstikket bruges som afbryderanordning, skal det forblive let tilgængeligt.
-  **WARNING:** Om nätkontakten används som frånkopplingsanordning ska den vara lätt åtkomlig.
-  **FORSIKTIG:** Dersom støpselet brukes som frakoblingsenhet, skal det være lett tilgjengelig.
-  **HUOMIO:** Jos verkkopistoketta käytetään irtikytkentälaitteena, sen on oltava helposti käytettävissä.
-  **ΠΡΟΣΟΧΗ:** Όταν το φις τροφοδοσίας χρησιμοποιείται ως διάταξη αποσύνδεσης, πρέπει να παραμένει εύκολα προσβάσιμο.
-  **CUIDADO:** Quando a ficha de alimentação for utilizada como dispositivo de desligamento, deve permanecer facilmente acessível.
-  **ATENȚIE:** Atunci când ștecărul de alimentare este utilizat ca dispozitiv de deconectare, acesta trebuie să rămână ușor accesibil.
-  **ВНИМАНИЕ:** Когато щепселът на захранването се използва като устройство за изключване, той трябва да остане лесно достъпен.
-  **FIGYELEM:** Ha a hálózati csatlakozódugó leválasztó eszközként szolgál, annak könnyen hozzáférhetőnek kell maradnia.
-  **DĚMESIO:** Jei maitinimo kištukas naudojamas kaip atjungimo įtaisas, jis turi išlikti lengvai pasiekiamas.
-  **OPREZ:** Ako se mrežni utikač koristi kao uređaj za odspajanje, mora ostati lako dostupan.
-  **ETTEVAATUST:** Kui voolupistikut kasutatakse lahtiühendusena, peab see jääma kergesti ligipääsetavaks.
-  **UZMANIBU:** Ja elektrotikla kontaktdakša tiek izmantota kā atvienošanas ierīce, tai jāpaliek viegli pieejamai.
-  **ATTENZJONI:** Jekk il-plagg tal-enerġija jintuża bħala apparat ta' skonnessjoni, għandu jibqar faċilment aċċessibbli.
-  **POZOR:** Če se omrežni vtič uporablja kot naprava za odklop, mora ostati lahko dostopen.
-  **DĪKKAT:** Şebeke fişı ayırma cihazı olarak kullanılıyorsa, kolayca erişilebilir durumda kalmalıdır.