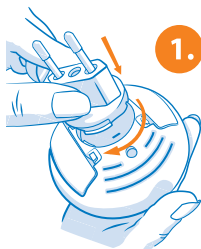


rodger

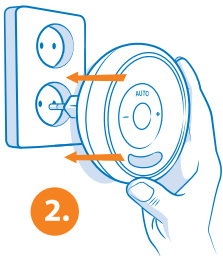


Rodger BAS



-  What's in the box?
-  Wat zit er in de doos?
-  Was ist in der Verpackung enthalten?
-  Que contient la boîte ?
-  ¿Qué hay en la caja?
-  Cosa contiene la confezione?
-  Co je v krabici?
-  Co znajduje się w pudełku?
-  Hvad er der i æsken?
-  Vad finns i lådan?
-  Hva er i esken?
-  Mitä laatikko sisältää?
-  Τι περιέχει το κουτί;
-  O que está na caixa?
-  Ce se află în cutie?
-  Какво има в кутията?
-  Mi van a dobozban?
-  Kas yra dėžutėje?
-  Što se nalazi u kutiji?
-  Mis on karbis?
-  Kas ir kastē?
-  X'hemm fil-kaxxa?
-  Kaj je v škatli?
-  Kutunun içinde ne var?

-  Installation with the plug.
-  Installatie met de stekker.
-  Installation mit dem Stecker.
-  Installation avec la prise.
-  Instalación con el enchufe.
-  Installazione con la spina.
-  Instalace se zástrčkou.
-  Instalacja z wtyczką.
-  Installation med stikket.
-  Installation med kontakten.
-  Installasjon med støpselet.
-  Asennus pistokkeella.
-  Εγκατάσταση με το φις.
-  Instalação com a ficha.
-  Instalare cu ștecherul.
-  Инсталация с щепсела.
-  Telepítés csatlakozódugóval.
-  Montavimas su kištuku.
-  Instalacija s utikačem.
-  Paigaldamine pistikuga.
-  Ustādišana ar kontaktdakšu.
-  Installazzjoni bil-plagg.
-  Namestitev z vtičem.
-  Fiş ile kurulum.

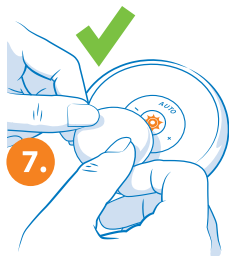


- | | | | |
|--|--|---|-------------------------------|
|  | Plug the alarm into the power outlet. |  | Turn on the alarm. |
|  | Stop de wekker in het stopcontact. |  | Zet de wekker aan. |
|  | Stecken Sie den Wecker in die Steckdose. |  | Schalten Sie den Wecker ein. |
|  | Branchez le réveil sur une prise électrique. |  | Allumez le réveil. |
|  | Conecte el despertador a la toma de corriente. |  | Encienda el despertador. |
|  | Collegare la sveglia alla presa di corrente. |  | Accendere la sveglia. |
|  | Zapojte budík do elektrické zásuvky. |  | Zapněte budík. |
|  | Podłącz budzik do gniazdka elektrycznego. |  | Włącz budzik. |
|  | Sæt vækkeuret i stikkontakten. |  | Tænd vækkeuret. |
|  | Anslut väckarklockan till eluttaget. |  | Sätt på väckarklockan. |
|  | Koble vekkerklokken til stikkontakten. |  | Slå på vekkerklokken. |
|  | Kytke herätyskello pistorasiaan. |  | Kytke herätyskello päälle. |
|  | Συνδέστε το ξυπνητήρι στην πρίζα. |  | Ενεργοποιήστε το ξυπνητήρι. |
|  | Ligue o despertador à tomada elétrica. |  | Ligue o despertador. |
|  | Introduceți ceasul deșteptător în priză. |  | Porniți ceasul deșteptător. |
|  | Включете будилника в контакта. |  | Включете будилника. |
|  | Csatlakoztassa az ébresztőórát a konnektorba. |  | Kapcsolja be az ébresztőórát. |
|  | Ijunkite žadintuvą į elektros lizdą. |  | Ijunkite žadintuvą. |
|  | Uključite budilicu u utičnicu. |  | Uključite budilicu. |
|  | Ühendage äratuskell pistikupessa. |  | Lülitage äratuskell sisse. |
|  | Pievienojiet modinātāju elektrības kontaktligzdai. |  | Ieslēdziet modinātāju. |
|  | Qabbad l-allarm mas-sokit tad-dawl. |  | Ixgħel l-allarm. |
|  | Priključite budilko v električno vtičnico. |  | Vklopite budilko. |
|  | Alarm saatini prize takın. |  | Çalar saati açın. |



-  Installation with batteries.
-  Installatie met batterijen.
-  Installation mit Batterien.
-  Installation avec des piles.
-  Instalación con baterías.
-  Installazione con batterie.
-  Instalace s bateriemi.
-  Instalacja z bateriami.
-  Installation med batterier.
-  Installation med batterier.
-  Installasjon med batterier.
-  Asennus paristoilla.
-  Εγκατάσταση με μπαταρίες.
-  Instalação com baterias.
-  Instalare cu baterii.
-  Инсталация с батерии.
-  Telepítés elemekkel.
-  Montavimas su baterijomis.
-  Instalacija s baterijama.
-  Paigaldamine patareidega.
-  Uzstādīšana ar baterijām.
-  Installazzjoni bil-batteriji.
-  Namestitev z baterijami.
-  Piller ile kurulum.

-  Turn on the alarm.
-  Zet de wekker aan.
-  Schalten Sie den Wecker ein.
-  Allumez le réveil.
-  Encienda el despertador.
-  Accendere la sveglia.
-  Zapněte budík.
-  Włącz budzik.
-  Tænd vækkeuret.
-  Sätt på väckarklockan.
-  Slå på vekkerklokken.
-  Kytke herätyskello päälle.
-  Ενεργοποιήστε το ξυπνητήρι.
-  Ligue o despertador.
-  Porniți ceasul deșteptător.
-  Включете будилника.
-  Kapcsolja be az ébresztőórát.
-  Ijunkite žadintuvą.
-  Uključite budilicu.
-  Lülitage äratuskell sisse.
-  Ieslēdziet modinātāju.
-  Ixgħel l-allarm.
-  Vkllopite budilko.
-  Çalar saati açın.



 Insert the battery into the transmitter.

 Plaats de batterij in de zender.

 Legen Sie die Batterie in den Sender ein.

 Insérez la pile dans l'émetteur.

 Coloque la batería en el transmisor.

 Inserire la batteria nel trasmettitore.

 Vložte baterii do vysílače.


 Włóż baterię do nadajnika.

 Sæt batteriet i senderen.

 Sätt batteriet i sändaren.

 Sett batteriet i senderen.

 Aseta paristo lähettimeen.


 Τοποθετήστε τη μπαταρία στον πομπό.


 Coloque a bateria no transmissor.

 Introduceți bateria în emițător.


 Поставете батерията в предавателя.

 Helyezze be az elemet az adóba.

 Įdėkite bateriją į siųstuvą.

 Umetnite bateriju u odašiljač.

 Sisestage patarei saatjasse.

 Ievietojiet bateriju raidītājā.

 Daňhal il-batterija fit-trasmettitur.

 Vstavite baterijo v oddajnik.

 Pili vericiye yerleştirin.

 Pair the transmitter with the alarm clock.

 Koppel de zender met de wekker.

 Koppeln Sie den Sender mit dem Wecker.

 Apparez l'émetteur avec le réveil.

 Empareje el transmisor con el despertador.

 Associare il trasmettitore alla sveglia.

 Spárujte vysílač s budíkem.

 Sparuj nadajnik z budzikiem.

 Par senderen med vækkeuret.

 Parkoppla sändaren med väckarklockan.


 Par senderen med vekkerklokken.

 Yhdistä lähetin herätyskelloon.

 Συνδέστε τον πομπό με το ξυπνητήρι.

 Emparelhe o transmissor com o despertador.

 Asociați emițătorul cu ceasul deșteptător.

 Сдвоете предавателя с будилника.

 Párosítsa az adót az ébresztőórával.


 Susiekite siųstuvą su žadintuvu.

 Uparite odašiljač s budilicom.

 Siduge saatja äratuskellaga.

 Savienojiet raiditāju pāri ar modinātāju.

 Qabbad it-trasmettitur mal-arloġġ tal-allarm.

 Seznanite oddajnik z budilko.

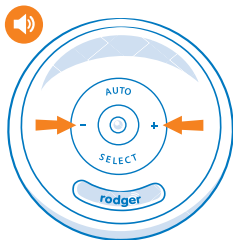
 Vericiyi çalar saat ile eşleştirin.



-  Connect to the sensor pants.
-  Aansluiten op het sensorbroekje.
-  An die Sensorhose anschließen.
-  Connecter au pantalon capteur.
-  Conectar al pantalón con sensor.
-  Collegare ai pantaloni con sensore.
-  Připojte k senzorovým kalhotkám.
-  Podłączyć do spodenek z czujnikiem.
-  Tilslut til sensorbukserne.
-  Anslut till sensorbyxorerna.
-  Koble til sensorbuksene.
-  Liitä sensorihousuihin.
-  Συνδέστε με το παντελόνι αισθητήρα.
-  Ligar às calças com sensor.
-  Conectați la pantalonii cu senzor.
-  Свържете към сензорните гащички.
-  Csatlakoztassa az érzékelős nadrághoz.
-  Prijunkite prie sensorinių kelnaičių.
-  Spojite na senzorske hlačiće.
-  Ūhendage sensorpükstega.
-  Pievienojiet sensora biksītēm.
-  Qabbad mal-qalziet bis-sensor.
-  Priključite na senzorske hlačke.
-  Sensörlü eđitim küloduna bađlayın.

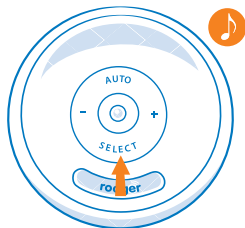


-  Turn on the alarm clock.
-  Zet de wekker aan.
-  Schalten Sie den Wecker ein.
-  Allumez le réveil.
-  Encienda el despertador.
-  Accendere la sveglia.
-  Zapněte budík.
-  Włącz budzik.
-  Tænd vækkeuret.
-  Slå på väckarklockan.
-  Slå på vekkerklokken.
-  Kytke herätyskello päälle.
-  Ενεργοποιήστε το ξυπνητήρι.
-  Ligue o despertador.
-  Porniți ceasul deșteptător.
-  Включете будилника.
-  Kapcsolja be az ébresztőórát.
-  Ijunkite žadintuvą.
-  Uključite budilicu.
-  Lülitage äratuskell sisse.
-  Ieslēdziet modinātāju.
-  Ixgħel l-arloġġ tal-allarm.
-  Vklopite budilko.
-  Çalar saati açın.



-  Volume control
-  Volumeregeling
-  Lautstärkeregelung
-  Réglage du volume
-  Control de volumen
-  Controllo del volume
-  Ovládání hlasitosti
-  Regulacja głośności
-  Lydstyrkekontrol
-  Volymkontroll
-  Volumkontroll
-  Äänenvoimakkuuden säätö
-  Ρύθμιση έντασης
-  Controlo de volume
-  Controlul volumului
-  Регулиране на звука
-  Hangerőszabályzás
-  Garso regulavimas
-  Kontrola glasnoće
-  Helitugevuse reguleerimine
-  Skaļuma regulēšana
-  Kontroll tal-volum
-  Nastavitev glasnosti
-  Ses seviyesi kontrolü

10.



-  Alarm selection
-  Alarmkeuze
-  Alarmauswahl
-  Sélection de l'alarme
-  Selección de alarma
-  Selezione dell'allarme
-  Výběr alarmu
-  Wybór alarmu
-  Alarmvalg
-  Alarmval
-  Alarmvalg
-  Hälytyksen valinta
-  Επιλογή συναγερμού
-  Selecção de alarme
-  Selectarea alarmei
-  Избор на аларма
-  Riasztás kiválasztása
-  Signalo pasirinkimas
-  Odabir alarma
-  Häire valik
-  Trauksmes izvēle
-  Għażla tal-allarm
-  Izbira alarma
-  Alarm seçimi



Kablosuz yatak ıslatma alarm sistemi

Hızlı kullanım kılavuzu

Rodger yatak ıslatma alarmını tercih ettiğiniz için teşekkür ederiz

- Rodger yatak ıslatma alarmı, çocukların yatak ıslatma sorununu aşmalarına yardımcı olmak için ebeveynler, bakıcılar ve sağlık profesyonelleri için değerli bir yardımcıdır. Rodger yatak ıslatma alarmı ile yapılan eğitim, kuru gecelere ulaşmak için etkili ve invaziv olmayan bir yöntem sunar.
- Rodger yatak ıslatma alarmı, 5 yaşın üzerindeki çocuklar için uygundur.
- Cihaz, diğer inkontinans türlerinin tedavisinde veya gündüz idrar eğitimi amacıyla kullanılmak üzere tasarlanmamıştır.
- Cihaz, enürezise neden olabilecek altta yatan durumların teşhisi için tasarlanmamıştır ve yalnızca diğer tıbbi nedenler yetkili bir sağlık uzmanı tarafından dışlandıktan sonra kullanılmalıdır.
- Rodger yatak ıslatma sistemini, 14 ardışık gece boyunca hiç “ıslak yatak” görülme-yene kadar her gece kullanın.
- Rodger yatak ıslatma sistemi ile başarılı bir tedavi birkaç haftadan birkaç aya kadar sürebilir. Başarının anahtarı kararlılıktır.
- Çocuğunuzun yatak ıslatma sorunu 3 ay içinde düzelmezse, olası tıbbi nedenleri dışlamak için doktorunuza danışın.
- Vericiyi her zaman ıslak sensörlü iç çamaşırından hemen çıkarın. Bu, pil ömrünü uzatır ve iç çamaşırının zarar görmesini önler.
- Yıkamadan önce vericiyi iç çamaşırından çıkardığınızdan emin olun. Verici çamaşır makinesinde yıkanmışsa garanti geçersiz olur.
- Yakındaki diğer vericiler (ör. kablosuz bebek monitörleri, garaj kapısı açıcıları, hava durumu istasyonları, kulaklıklar vb.) yatak ıslatma sisteminin çalışmasını etkileyebilir. Diğer cihazların frekanslarını değiştirin veya onları uzaklaştırın.
- Rodger sensörlü iç çamaşırını ayrı olarak satılmaktadır.



UYARILAR!

- AC güç adaptörü kullanıyorsanız, lütfen pili cihazdan çıkarın.
- Bu ürün bir düğme pil içermektedir. Pilin yutulmaması son derece önemlidir. Düğme pilin yutulması iki saat içinde ciddi iç yanıklara neden olabilir ve ölüme yol açabilir. Bir pilin yutulduğundan veya vücudun herhangi bir bölümüne sıkıştığından şüpheleniliyorsa derhal tıbbi yardım alınmalıdır.
- Herhangi bir ciddi olay, Rodger BV'ye ve kullanıcının/hastanın bulunduğu AB Üye Devleti'nin yetkili makamına bildirilmelidir.
- Yeni ve kullanılmış pillerin çocukların erişemeyeceği yerlerde tutulması önemlidir.
- Pil kapağı düzgün şekilde kapanmıyorsa ürünü kullanmayı bırakın ve çocukların erişemeyeceği bir yerde muhafaza edildiğinden emin olun.
- Kullanılmış piller üreticinin talimatlarına uygun şekilde imha edilmelidir.
- Vericiyi ve alıcıyı kuru tutun.
- Cihazın temizliği için yalnızca hafif temizlik maddeleri ve su kullanın.

-  **CAUTION:** Where the mains plug is used as the disconnect device, the disconnect device shall remain readily operable.
-  **LET OP:** Indien de netstekker wordt gebruikt als scheidingsinrichting, moet deze altijd gemakkelijk bereikbaar blijven.
-  **VORSICHT:** Wenn der Netzstecker als Trenneinrichtung verwendet wird, muss diese jederzeit leicht zugänglich bleiben.
-  **ATTENTION :** Lorsque la fiche secteur est utilisée comme dispositif de déconnexion, celui-ci doit rester facilement accessible.
-  **PRECAUCIÓN:** Cuando el enchufe de red se utilice como dispositivo de desconexión, este deberá permanecer fácilmente accesible.
-  **ATTENZIONE:** Quando la spina di alimentazione viene utilizzata come dispositivo di scollegamento, deve rimanere facilmente accessibile.
-  **UPOZORNĚNÍ:** Pokud je síťová zástrčka používána jako odpojovací zařízení, musí zůstat snadno přístupná.
-  **UWAGA:** Jeżeli wtyczka sieciowa jest używana jako urządzenie odłączające, musi pozostać łatwo dostępna.
-  **FORSIGTIG:** Hvis netstikket bruges som afbryderanordning, skal det forblive let tilgængeligt.
-  **WARNING:** Om nätkontakten används som frånkopplingsanordning ska den vara lätt åtkomlig.
-  **FORSIKTIG:** Dersom støpselet brukes som frakoblingsenhet, skal det være lett tilgjengelig.
-  **HUOMIO:** Jos verkkopistoketta käytetään irtikytkentälaitteena, sen on oltava helposti käytettävissä.
-  **ΠΡΟΣΟΧΗ:** Όταν το φις τροφοδοσίας χρησιμοποιείται ως διάταξη αποσύνδεσης, πρέπει να παραμένει εύκολα προσβάσιμο.
-  **CUIDADO:** Quando a ficha de alimentação for utilizada como dispositivo de desligamento, deve permanecer facilmente acessível.
-  **ATENȚIE:** Atunci când ștecărul de alimentare este utilizat ca dispozitiv de deconectare, acesta trebuie să rămână ușor accesibil.
-  **ВНИМАНИЕ:** Когато щепселът на захранването се използва като устройство за изключване, той трябва да остане лесно достъпен.
-  **FIGYELEM:** Ha a hálózati csatlakozódugó leválasztó eszközként szolgál, annak könnyen hozzáférhetőnek kell maradnia.
-  **DĚMESIO:** Jei maitinimo kištukas naudojamas kaip atjungimo įtaisas, jis turi išlikti lengvai pasiekiamas.
-  **OPREZ:** Ako se mrežni utikač koristi kao uređaj za odspajanje, mora ostati lako dostupan.
-  **ETTEVAATUST:** Kui voolupistikut kasutatakse lahtiühendusseadmena, peab see jääma kergesti ligipääsetavaks.
-  **UZMANIBU:** Ja elektrotikla kontaktdakša tiek izmantota kā atvienošanas ierīce, tai jāpaliek viegli pieejamai.
-  **ATTENZJONI:** Jekk il-plagg tal-enerġija jintuża bħala apparat ta' skonnessjoni, għandu jibqar faċilment aċċessibbli.
-  **POZOR:** Če se omrežni vtič uporablja kot naprava za odklop, mora ostati lahko dostopen.
-  **ΔΙΚΚΑΤ:** Şebeke fişı ayırma cihazı olarak kullanılıyorsa, kolayca erişilebilir durumda kalmalıdır.